

ИНСТРУКЦИЯ ПО ЭКСПЛУАТАЦИИ И ТЕХНИЧЕСКОМУ ОБСЛУЖИВАНИЮ КОНВЕКТОРОВ MINIB®

Вводная информация

Уважаемые клиенты,

закупленные Вами конвекторы MINIB – изделия, изготовленные из высококачественных материалов, подбору которых компания MINIB уделяет большое внимание в ходе производства конвекторов отдельные компоненты и составные части проходят многоступенчатый контроль. В заключительной фазе, перед упаковкой и отгрузкой, все изделие проходит выходной контроль. Поэтому эксплуатация и техническое обслуживание изделий MINIB не представляет никаких трудностей, и они предоставляют потребителю высокий уровень комфорта.

Обслуживание

Регулирование водогрейных конвекторов можно производить двумя способами.

1. На стороне воды - для конвекторов с вентилятором и без вентилятора

мощность конвекторов можно регулировать изменением температуры воды в трубах (для котлов, оснащенных эквитермальным регулированием) или изменением расхода отопительной воды-теплоносителя (термостатической головкой с раздельным датчиком). При этом способе регулирования индикатор температуры (датчик) находится в контрольной точке на стене помещения и импульсы передаются через капилляры в вентиль, которым регулируется расход отопительной воды. Этот способ регулирования рекомендуется применять для регулировки тепловой мощности конвекторов без вентиляторов.

2. На стороне воздуха рекомендуется тепловую мощность конвекторов с вентилятором регулировать включением и выключением вентилятора. После включения вентилятора тепловая мощность конвектора увеличивается приблизительно на 200% по сравнению с ситуацией, когда вентилятор выключен. Для включения служит термостат, который размещен в контрольной точке помещения и в соответствии с требованиями на поддержание температуры, включает и выключает вентиляторы. Вентиляторы также блокируются температурным датчиком, расположенным на теплообменнике, пока температура отопительной воды не достигнет 40 °С.

Наладкой температуры термостата, или выбором числа оборотов, определяется температура обогреваемого помещения (отдельные спецификации относительно наладки и эксплуатации термостатов приведены в инструкции по монтажу Вами выбранных регулировочного устройства и термостата.

Техническое обслуживание

У конвекторов с вентилятором необходимо смазать оси вентилятора сухой смазкой хотя бы до начала и по окончании отопительного сезона.

Очистка

При очистке конвектора на детали его электрооборудования не должна попадать вода. Для очистки вентилятора рекомендуется использовать пылесос с насадкой-щеткой. При этом вентилятор должен оставаться в горизонтальном положении. Для очистки корпуса конвектора из нержавеющей стали запрещается применять какие-либо моющие средства на базе хлора или другие агрессивные средства.

1. Снимите защитную решетку (у настенных и напольных стоящих конвекторов снимите также кожух корпуса).
2. У конвектора с вентилятором выньте фильтр вентилятора (в зависимости от типа конвектора).
3. Отсоедините эл. разъемы температурного датчика.
4. Перед манипуляцией с теплообменником закройте впускные клапаны теплообменника.
5. У напольных конвекторов убедитесь, что теплообменник подключен с помощью гибких шлангов. Поднимите теплообменник максимально под углом 60 градусов. Теплообменник остается подключенным гибкими шлангами. Вычистите пространство под теплообменником.
6. Отсоедините эл. разъем двигателя и выньте вентилятор.



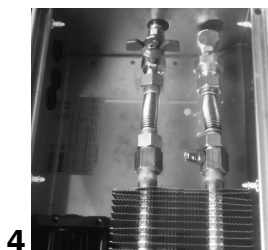
1



2



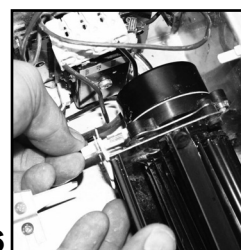
3



4



5



6

